

MK3053C/CE



Mini-grue araignée à flèche articulée

MK3053C/CE

Spécifications

Capacité	Maximum	2,98 t x 1,8 m / 1.0 t x 5,2 m avec fléchette
Rayon de portée	Maximum	14,3 m (9,4 m avec que la flèche principale)
Hauteur de levage	Maximum	16,95 m (12 m avec que la flèche principale)
Dimensions	MK3053C-CE	3195 mm x 780 mm x 1945 mm
Poids sans option	MK3053C-CE	C 2 880 kg / CE 2 900 kg
Vitesse du crochet	Maximum	40.4 m/min (4ème couche, 1 brin)
Câble de treuil?	Type	IWRC 6 x WS (26) SP Ø 8 mm x 62 m
Système télescopique	Longueur de la flèche Vitesse télescopique Type de flèche	3,1 ~ 10,3 m 7.2m / 45.4 sec. Première flèche télescopique pentagonale à 5 sections entièrement automatique. Deuxième flèche inclinable et télescopique à 3 sections.
Système de mâtage	Angle de levage/vitesse	0° ~ 85° / 26 sec.
Système de rotation	Vitesse de rotation	360° / 1.3 tr/min
Système de stabilisation	Type Stabilisation maximale	Stabilisateurs automatiques à voie variable (Longueur) 4.460 mm x (Avant) 4.560 mm x (Arrière) 4.500 mm
Système de traction	Transmission Vitesse de translation Pente maximale std./large Longueur des chenilles Largeur des chenilles std./large Pression au sol	Variateur de vitesse continu à moteur hydraulique 0 ~2.4 km/h 17,5° / 24.7° 950 mm x 180 mm 780 mm / 1050 mm 0.85 kgf / cm ²
Moteur thermique (C / CE)	Modèle Cylindrée Puissance nominale Carburant	Kubota Z482-E4B 0.479L [479 cc] 7.2kw/2,600 tr/min ⁻¹ Diesel/ 12 L
Moteur électrique (CE)	Type Puissance	Modèle totalement fermé et ventilé 4,0 kW 4P 380V
Contrôleur d'Etat de Charge (CEC)	Conçu spécifiquement pour les mini-grues MAEDA avec une enveloppe de travail entièrement programmable.	
Équipement standard	Radiocommande sans fil, sécurités surenroulement et surdéroulement du câble de treuil, Compteur horaire, Chenilles en caoutchouc noir, clapets hydrauliques de sûreté, alarme d'inclinaison, contrôleur d'état de charge programmable avec enregistrement des données, paramètres de limite de travail, lampe d'état de travail, écartement variable des chenilles, système de verrouillage des stabilisateurs, treuil, crochet chercheur à deux positions. Kit crochet 4 brins et kit crochet à 1 brin.	
Équipement optionnel	Chenilles en caoutchouc blanc	

- 2,98 t x 1,8 m capacité maximale
- 16,95 m hauteur de levage maximale
- 14,3 m portée de travail maximum



kranlyft.com maedacranes.fr



Kranlyft
Group

kranlyft.com maedacranes.fr

Présentation de la dernière mini-grue MAEDA à flèche articulée. La MK3053C-CE est la version diesel/biénergie équipée d'un moteur diesel puissant et fiable (C-CE) et d'un moteur électrique (CE). Il s'agit d'une grue à radiocommande entièrement proportionnelle avec une flèche télescopique pentagonale à 5 sections entièrement automatique. Elle dispose également d'une deuxième flèche télescopique à angles négatifs à 3 sections entièrement automatique.

Les réglages multiples, progressifs et automatiques des stabilisateurs, ainsi que l'écartement variable des chenilles, permettent à cette grue de se démarquer de toute autre grue comparable dans ce segment.

La MK3053C-CE reste suffisamment étroite pour passer à travers une porte standard tout en offrant une capacité de levage de 2,98 t et une hauteur de levage de 16,95 m.

- Capacité de levage maximale de la flèche principale 2,98 t
- Capacité de levage maximale de la fléchette 1,0 t
- Hauteur de levage maximale de 16,95 m
- Stabilisateurs automatiques à multi-calage
- Écran 7 pouces
- Flèche à angle négatif (détachable)
- Radiocommande entièrement proportionnelle
- Limitations programmables de la courbe de travail.
- Contrôleur d'État de Charge (CEC) programmable avec boîte noire.
- Alarme d'inclinaison
- Treuil intégré dans la tourelle de la flèche
- Mouflé 4 brins



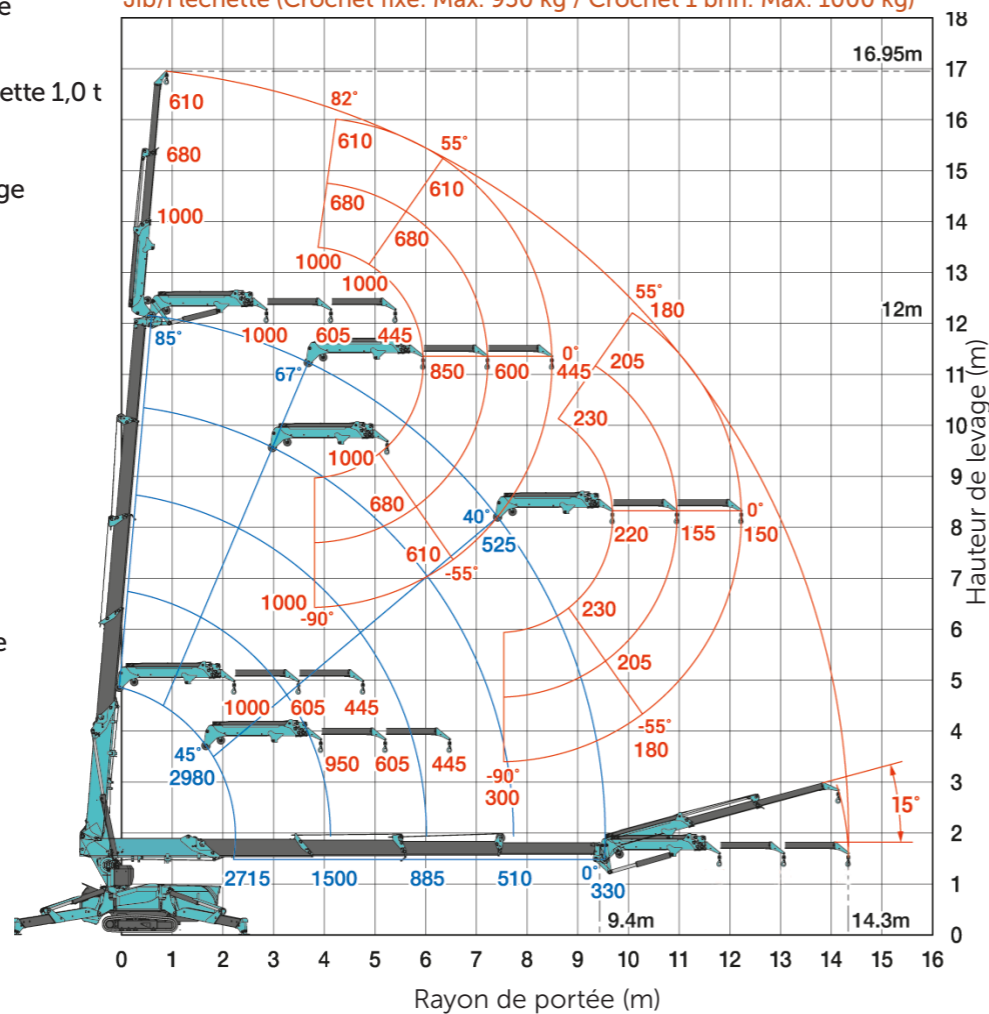
- Radiocommande entièrement proportionnelle



Courbe de travail Stabilisateurs en position maximum

Flèche principale (4 brins)

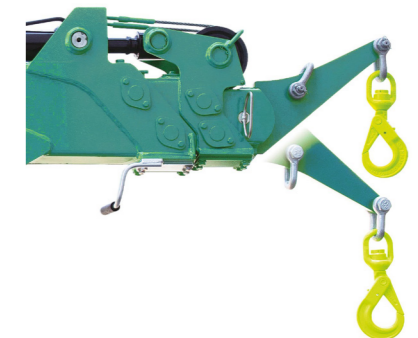
Jib/Fléchette (Crochet fixe: Max. 950 kg / Crochet 1 brin: Max. 1000 kg)



Ce tableau de plage de travail montre la charge nominale totale, y compris la déflexion de la flèche.



- Écartement variable des chenilles



- Potence à 2 positions angulaires

Dimensions

